



مشخصات دستگاه

- دو ستون شفاف پر شده توسط کربن فعال
- روتامتر آب
- فشار سنج و دما سنج
- پمپ پرستالتیک
- پمپ سیرکولاتور
- مخزن به همراه هیتر و ترموستات
- نمایشگرهای دما
- شیرهای نمونه برداری در نقاط مختلف برج شیشه ای
- لوله های آزمایش جهت نمونه برداری
- تابلو برق و نمایشگرهای مربوطه
- استراکچر فلزی چرخدار از جنس کربن استیل با پوشش الکترواستاتیک
- فیلم آموزشی به صورت CD
- دفترچه راهنما
- یکسال گارانتی و ده سال خدمات پس از فروش

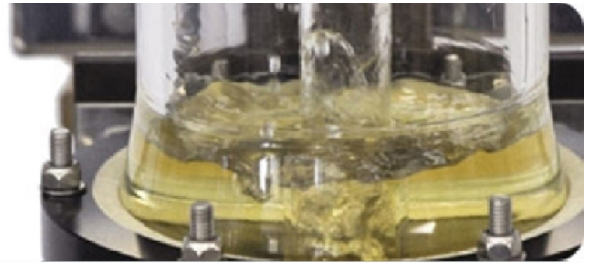
توضیحات

جذب سطحی فرآیند دفع ذرات محلول در آب با استفاده از مواد جاذب می باشد در طی این فرآیند عوامل مختلفی بر روی جذب مواد محلول اثر می گذارند مانند دما، نوع و قطر جذب کننده، pH و ... بستگی دارد.

در این دستگاه دو ستون شیشه ای جهت انجام آزمایش بکار رفته است. جهت جاذب از کربن فعال و برای ایجاد ناخالصی از محلول متیلن بلو استفاده شده است.

آزمایشهای قابل انجام

- محاسبه انتقال جرم
- توازن جرم جذب کننده
- مشاهده پروفیل غلظت



شرایط محیطی و ملزومات تاسیساتی

- برق تک فاز
- دمای مطلوب ۱۰-۳۰ درجه سانتی گراد
- رطوبت ۱۵٪-۸۰٪

ابعاد و وزن دستگاه

- ابعاد دستگاه به میلیمتر: $L \times W \times H: 1200 \times 650 \times 1800$
- وزن دستگاه 100 kg

