



RU 099

برج تقطير آکنده شیشه ای نا پیوسته

آزمایشهای قابل انجام

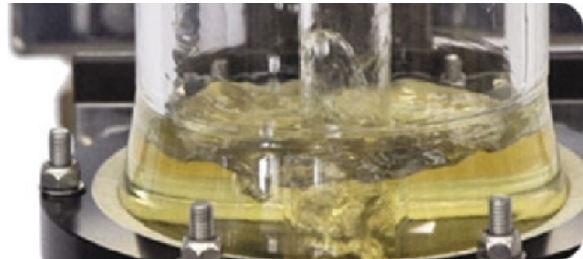
- بررسی عملکرد برج در حالت رفلکس کامل
- بررسی عملکرد برج تحت نرخ حرارت داده شده به خوراک در ریبویلر
- بررسی اثر عملکرد کندانسور بر کارکرد برج

توضیحات

تقطیر فرآیندی است برای جداسازی ترکیبات یک محلول بر اساس تفاوت در فراریت آنها. این جداسازی در برج تقطیر انجام می شود. برج تقطیر در صنعت و آزمایشگاهها کاربرد دارد. مثلاً در مقیاس صنعتی برای جداسازی برشهای نفتی بر اساس اختلاف نقطه جوش هیدروکربنهای مختلف، استفاده می شود. در برج تقطیر آکنده از پکینگ هایی استفاده می شود که باعث ایجاد تاخیر در انتقال بخار از ریبویلر به کندانسور می شود و در نتیجه انتقال جرم بین مایع و بخار در پکینگ ها صورت می گیرد.

مشخصات دستگاه

- برج از جنس شیشه
- بویلر از جنس استنلس استیل
- دارای امکان تغییر نرخ حرارت در ریبویلر
- کندانسور
- توانایی تنظیم دبی آب ورودی و خروجی به کندانسور بوسیله روتامتر
- قابلیت کنترل و تنظیم جریان رفلکس و محصول
- پمپ پریستالتیک
- دارای سنسورهای دما در نقاط مختلف برج
- پکینگ از جنس شیشه
- تابلو برق شامل نمایشگرها ، کلیدها و
- استراکچر فلزی چرخدار از جنس کربن استیل
- دفترچه راهنما
- فیلم آموزشی
- یکسال گارانتی و ده سال خدمات پس از فروش



شرایط محیطی و ملزومات تاسیساتی

- برق تک فاز
- لوله کشی آب شهری
- لوله کشی فاضلاب
- دمای مطلوب ۱۰-۳۰ درجه سانتی گراد
- رطوبت ۱۵٪-۸۰٪

ابعاد و وزن دستگاه

- ابعاد دستگاه به میلیمتر: $L \times W \times H: 1300 \times 650 \times 2200$
- وزن دستگاه 130 kg

