



RU 104

راكتور شيميايى تحت فشار ناپيوسته

### مشخصات دستگاه

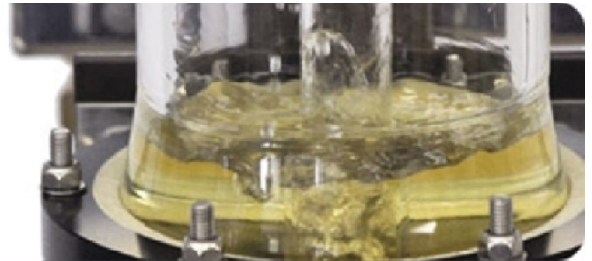
- راکتور از جنس استنلس استیل
- همزن مغناطیسی
- المنت حرارتی
- اتصالات، لوله‌ها و شیرها
- سنسورهای دیجیتالی اندازه‌گیری دما
- گیج فشار
- سویچ فشار
- تابلو برق و کنترل سیستم
- استراکچر چرخدار از جنس کربن استیل
- دفترچه راهنما
- فیلم آموزشی
- یکسال گارانتی و ده سال خدمات پس از فروش

### توضیحات

واکنشهای شیمیایی در راکتورها انجام می‌گیرد. این واکنشها جهت تغییر مواد اولیه به مواد مطلوب در فرآیندهای شیمیایی است. راکتورهای شیمیایی مخازنی هستند که به منظور انجام یک واکنش شیمیایی طراحی می‌شوند. طراحی راکتورهای شیمیایی با مفاهیم مربوط به مهندسی شیمی سروکار دارد. در صنعت انواع گوناگونی از راکتورهای شیمیایی مانند راکتورهای مداوم همزن دار، راکتورهای لوله ای، راکتورهای نیمه پیوسته و راکتورهای ناپیوسته وجود دارد. فشار کاری راکتور براساس درخواست کارفرما متغیر است. این راکتور برای دمای ۱۲۰ درجه و فشار کاری ۱۰ بار طراحی شده است.

### آزمایشهای قابل انجام

- بررسی اثر دمای راکتور بر فرآیند واکنش
- بررسی اثر زمان تماس بر واکنش



### ابعاد و وزن دستگاه

- ابعاد دستگاه به میلیمتر:  $L \times W \times H: 1200 \times 700 \times 1300$
- وزن دستگاه: 40 kg

### شرایط محیطی و ملزومات تاسیساتی

- برق تک فاز
- لوله کشی آب شهری
- لوله کشی فاضلاب
- دمای مطلوب ۱۰-۳۰ درجه سانتی گراد
- رطوبت ۱۵٪-۸۰٪

